



BPW International

**UNA RED INTERNACIONAL
DE MUJERES
EN EL TERCER MILENIO**

¿Para qué una red de mujeres?



Enfrentar los problemas que aquejan a las mujeres en el mundo,

no es tarea fácil para individuos o grupos aislados

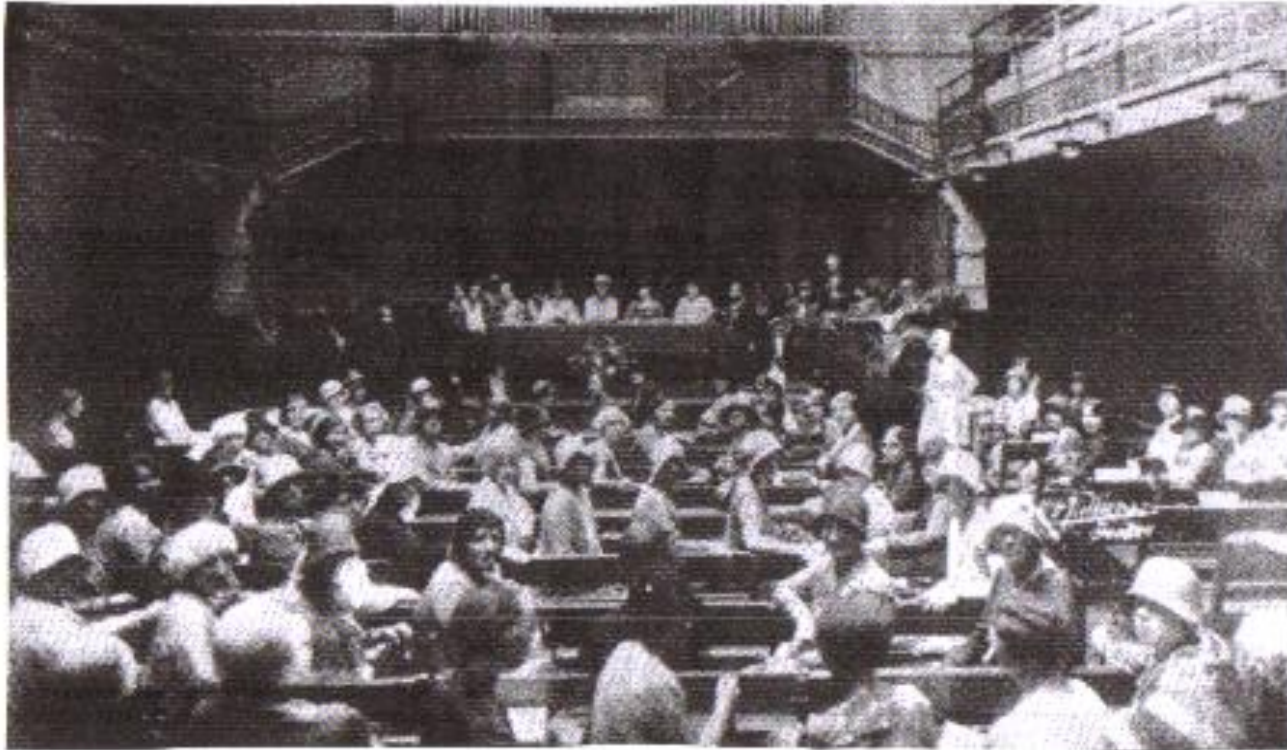
De ahí que las mujeres necesiten cooperar y agruparse en redes para ser más eficaces y efectivas.

La BPW International

Desarrolla el potencial de liderazgo profesional y empresarial de las mujeres a todos los niveles, a través de la promoción, el asesoramiento, la creación de redes y programas de empoderamiento económico y proyectos en todo el mundo.

¿Cómo inició?

- Fue fundada en Ginebra (Suiza) en agosto 1930, **hace 91 años**, por iniciativa de la Dra. Lena Madésin Phillips (su primera presidenta 1930-1947), luego de viajes de buena voluntad realizados en Europa por mujeres miembros de Estados Unidos.
- Los **países fundadores**, además de Estados Unidos, son Austria, Canadá, Francia, Gran Bretaña e Italia



BPW 1930

¿Y en la actualidad?



¿Qué es?

- BPW International es la Federación Internacional de Mujeres Profesionales y de Negocios
- Está en 110 países, en cinco continentes
- Es una ONG – con estatus consultativo ante el Consejo Económico y Social de las Naciones Unidas (ECOSOC) desde hace más de 61 años y estatus participativo con el Consejo de Europa. Cuenta con representantes permanentes en Nueva York, París, Ginebra y Viena.
- La esencia de la influencia de la BPW está en su trabajo con las Naciones Unidas. La organización ha incidido en la formación de la Comisión sobre la Condición de la Mujer (CSW) y en muchos temas de mujeres. En 1987 recibió un Certificado de Mensajera de la Paz por parte del Secretario General de Naciones Unidas, Javier Pérez de Cuellar.
- Hoy, la BPW sigue siendo representada en las sedes de Naciones Unidas, en Nueva York, Viena, Ginebra. Sigue trabajando en estrecha colaboración con UNIFEM.
- Sus socias son mujeres líderes influyentes, empresarias, ejecutivas, profesionales y mujeres jóvenes de carrera.
- Es una de las redes de mujeres profesionales y empresarias más influyente del mundo!!



Perfil de una BPW

- Es pionera
- Abre puertas
- Es proactiva
- Su mente está abierta
- Su límite es el mundo
- Es visible

Misión

- Desarrollar el potencial profesional y de liderazgo para las mujeres en todos los niveles.
- Participación igualitaria de mujeres y hombres en el poder y en los roles de toma de decisiones.



Objetivos

- **1. Trabajar para que las mujeres obtengan:** Independencia económica, igualdad de oportunidad y representación en la vida económica, política y civil
- **2. Fomentar y apoyar a las mujeres y a las niñas para:** Desarrollar su potencial profesional y de liderazgo, emprender programas educacionales y de capacitación permanentes, utilizar sus habilidades para el beneficio de otros a nivel local, nacional e Internacional
- **3. Abogar por:** La eliminación de toda discriminación contra la mujer, los derechos humanos y la utilización de perspectivas sensitivas al género
- **4. Emprender:** El trabajo en red y la cooperación a nivel mundial entre las mujeres de negocios y profesionales, los proyectos sin fines de lucro que asistan a las mujeres a obtener independencia económica, la presentación de los puntos de vista de mujeres de negocios y profesionales ante organizaciones, agencias y corporaciones Internacionales, y ante la sociedad civil.



Conformación

- **Las Afiliadas**
- Federaciones de Mujeres de Negocios y Profesionales, Afiliadas
- Clubes de Mujeres de Negocios y Profesionales, Afiliados
- Socia Individual Afiliada (Mujeres de Negocios y Profesionales)

La Asamblea General es el máximo organismo de la BPW International



¿Cómo se estructura esta red internacional?



El mundo de la BPW International: 110 países, en cinco regiones



África
Asia Pacífico
Europa
América del Norte
América latina

Asamblea General

La Asamblea General es la reunión de

- Las Delegadas votantes de cada Federación Afiliada
- Una Delegada votante por cada país con Clubes Afiliados
- Los miembros del Ejecutivo
- Las Ex Presidentes
- Las Presidentes de los Comités Permanentes.

El número de delegadas votantes es:

- **500 miembros o menos** 3
- 501 a 1000 miembros 4
- 1001 a 2000 miembros 5
- 2001 a 3000 miembros 6

y una delegada adicional por cada extra 1 a 3000 miembros hasta un máximo de 15 delegadas.

Cada Federación tiene derecho al mismo número de delegadas alternas.



Votaciones entre Asambleas Generales

La Junta Directiva Internacional puede votar entre Asambleas Generales cuando amerite.

Las Federaciones tendrán derecho a 2 votos en dichas votaciones.



Junta Directiva Internacional

- Las Federaciones Afiliadas
- Los Clubes Afiliados
- Los miembros del Ejecutivo
- Las Ex Presidentes
- Las Presidentes de Comités Permanentes

Las representantes de las Afiliadas son designadas por su Afiliada.



El Ejecutivo Internacional

- Presidente
- Vicepresidente – Membrecía
- Vicepresidente – Naciones Unidas
- Secretaria Ejecutiva
- Directora Financiera Ejecutiva
- La Representante Jóvenes BPW
- Una Coordinadora Regional por cada región
- Ex Presidente Inmediata anterior por los 12 primeros meses del período del Ejecutivo



Dr. Catherine Bosshart
BPW International President 2021-2024



Afiliadas

FEDERACIONES

- Sólo puede haber una Federación Afiliada en cada país.
- En un país que tiene por lo menos 3 Clubes Afiliados y por lo menos 100 socias nominales, los Clubes Afiliados pueden solicitar convertirse en Federación Afiliada de la BPW International.
- En un país en el que hay 5 Clubes Afiliados y por lo menos 100 socias nominales, los Clubes Afiliados deben trabajar en convertirse una Federación Afiliada de la BPW International.
- Si la membrecía de una Federación Afiliada cae a menos de 100, entonces los clubes que conforman esa Federación, pueden convertirse en Clubes Afiliados hasta que el número de socias se eleve a por lo menos 100.

CLUBES

- Un grupo de por lo menos 20 mujeres profesionales y de negocios en un país en el que no haya Federación Afiliada, puede solicitar convertirse en Club Afiliado de la BPW International.

SOCIAS INDIVIDUALES

- Cualquier mujer de negocios o profesional que apoya los objetivos de la BPW International y que vive en un país en el que no hay Federación Afiliada o Club Afiliado, es elegible para la membrecía Individual Afiliada de la BPW International.



Jóvenes BPW

Las Jóvenes BPW son miembros menores de 35 años que pertenecen a los Clubes BPW o son Afiliadas Individuales

La Representante Jóvenes BPW en el Ejecutivo:

- Presenta la visión de las Jóvenes BPW
- Es el enlace entre el Ejecutivo y las Jóvenes BPW
- Impulsa las actividades de Jóvenes BPW en el mundo.



Comités Permanentes

- Arte y Cultura
- Negocios, Comercio y Tecnología
- Desarrollo, Formación y Empleo
- Medio Ambiente
- Salud
- Legislación
- Membrecía
- Proyectos
- Relaciones Públicas
- Naciones Unidas – Situación de la Mujer
- Jóvenes BPW



Comité Permanente Membresía

Presidenta

Dr. Giuseppina Seidita, Italy

Miembros

Ahumada Olga, Argentina

Cissé Fatou, Senegal

Mabonzo Prima, Canada

Otãñes Dolores, Ecuador

Pontone Mariane, Germany

Ranucoli Fior, Santo Domingo

Sabato Adriana, Italy

Volk Marion, Germany

Zainuddin Norhazlina, Malaysia

Cada Comité Permanente además de la Presidente, tendrá entre 4 y 6 miembros



Cotizaciones

La Asamblea General establece la tasa de cotizaciones anuales.

- Las cotizaciones son facturadas y pagaderas en euros a menos que una Afiliada solicite y el Ejecutivo acepte otro arreglo de pago.
- Las cotizaciones de las Afiliadas por cada miembro son pagaderas hasta el 31 de marzo de cada año.
- Las Afiliadas en países clasificados por las Naciones Unidas como países menos desarrollados, pueden solicitar una reducción del 50% en sus cuotas si cumplen los requisitos de las Políticas de Cotizaciones establecidas en el Manual de Procedimiento.



América Latina

5 Federaciones

Argentina, Brasil, Chile, Ecuador, México

7 Clubes Asociados

**1 Costa Rica, 2 Clubes en Panamá, 1 Tacna Perú
1 Santo Domingo de República Dominicana 1 Chile 1
Colombia**

Idiomas oficiales

INGLES

ESPAÑOL

FRANCÉS

ITALIANO

Tema internacional del trienio 2021-2024

**“Nuevas acciones a través de la
cooperación”**

Sitio WEB

<http://bpw-international.org/>



Logros

- El estatus consultivo en la ONU ha permitido a las socias incidir en la toma de decisiones en los temas que les incumben directa o indirectamente (Objetivos del milenio).
- La BPW invita a sus socias a involucrarse también en los asuntos de la comunidad de sus países, y las apoya en esto.
- En el mundo, cada vez más mujeres BPW “marcan la diferencia” atreviéndose a incursionar en los ámbitos hasta ahora sólo reservados a los hombres.
- Muchas de nuestras socias son personas prominentes y destacadas en sus diferentes ámbitos de trabajo: vicepresidentas de Estado, presidentas de empresas, investigadoras, profesionales de alto nivel.



Qué puedo obtener de BPW

- **Contacto personal a todos los niveles – local, nacional, regional o internacional- con socias en 110 países.**
- **Intercambio de conocimientos basados en la experiencia, inteligencia emocional, creatividad empresarial y profesional.**
- **Relación directa con las Naciones Unidas y otras organizaciones: sus socias podemos asistir a las Conferencias Internacionales, con la evidente posibilidad de incidir en los asuntos que nos conciernen.**
- **Desarrollo de proyectos y cooperación entre sus miembros.**
- **Podemos ser parte del cambio.**

¿Cómo aprovecharlas?

- Creer que quienes están en una red de mujeres, comparten experiencias, visión y objetivos similares.
- Utilizar de manera óptima las TIC.
- Atreverse a entrar en contacto con las demás BPW del mundo.
- Participar en los Comités y Grupos de Trabajo de la organización.
- ¡Entender que el único límite es el mundo!

Eventos a los que es invitada a participar

➤ Asambleas de su Club

➤ Asamblea de su Federación

➤ Congresos de su Región

➤ Congresos de Otros países

➤ **Congreso Internacional**

Condiciones para afiliarse

Ser empresaria o profesional activa

Ser apadrinada por una BPW

Responder al perfil BPW

XXXI CONGRESO INTERNACIONAL

Año 2024

ARGENTINA

BPW Ecuador

BPW – Ecuador, tiene actualmente 77 socias agrupadas en cuatro Asociaciones:

- BPW Ambato
- BPW Guayaquil
- BPW Quito
- BPW San Rafael de Latacunga



Finalidad promover los intereses de las Mujeres de negocios y profesionales, organizar y constituir organizaciones o asociaciones filiales, con el fin de propender a la mayor capacitación de la mujer en sus esferas de trabajo y en campo económico, político y social.

Objetivo principal desarrollar el liderazgo de la mujer para lograr la igual participación de Mujeres y Hombres en los Roles de Poder y toma de decisiones.

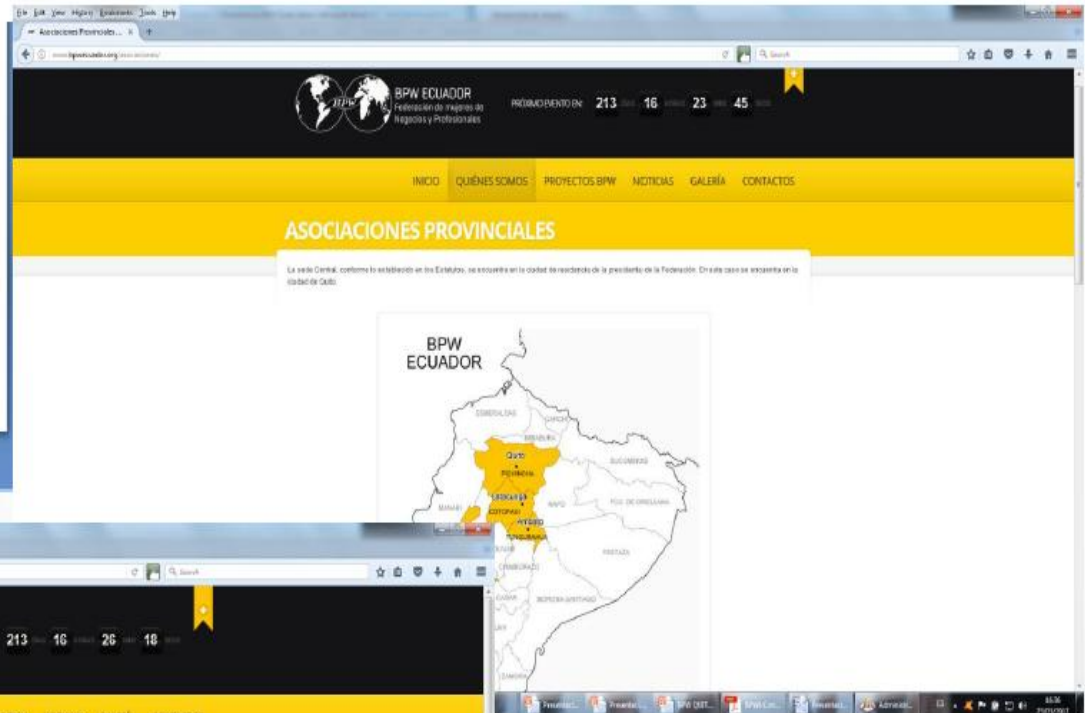
Objetivo como miembro de BPW International

- ▶ Como miembros de la Red BPW Internacional, nuestro principal objetivo es compartir experiencias y adquirir conocimientos, con mujeres empresarias y profesionales emprendedoras de los 5 continentes.
- ▶ Ser parte activa del mundo de BPW Internacional a través de la participación activa de nuestras socias.

Comisión Directiva 2019 - 2022



Página Web: www.bpwecuador.org



ENCUENTROS NACIONALES DE ASOCIACIONES



ENCUENTROS NACIONALES DE ASOCIACIONES



ENCUENTROS NACIONALES DE ASOCIACIONES



ANIVERSARIO DE BPW INERNATIONAL – 26 de Agosto 2017



XXVIII CONGRESO DE BPW INTERNATIONAL JEJÚ Corea del Sur - Mayo 2014



XXVIII CONGRESO DE BPW INTERNATIONAL JEJÚ Corea del Sur - Mayo 2014



XXIX CONGRESO DE BPW INTERNATIONAL EL CAIRO Egipto - Octubre 2017



XXIX CONGRESO DE BPW INTERNATIONAL EL CAIRO Egipto - Octubre 2017



XXIX CONGRESO DE BPW INTERNATIONAL EL CAIRO Egipto - Octubre 2017



VIII CONGRESO REGIONAL DE BPW AMÉRICA

Cancún México - Septiembre de 2016



IX CONGRESO REGIONAL DE BPW AMÉRICA

Quito Septiembre de 2019



IX CONGRESO REGIONAL DE BPW AMÉRICA

Quito Septiembre de 2019



